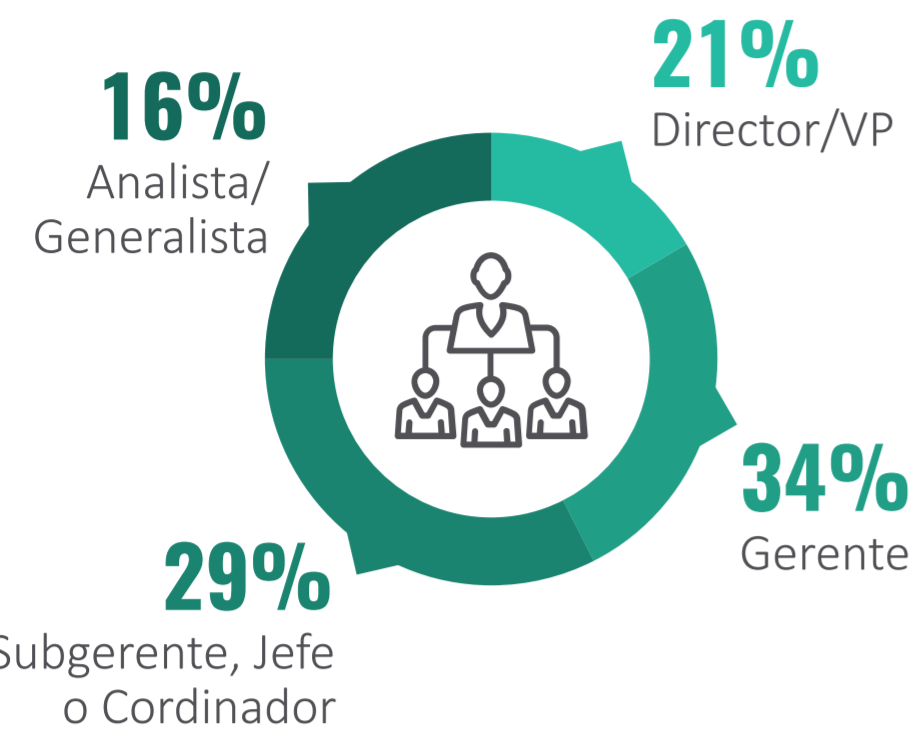


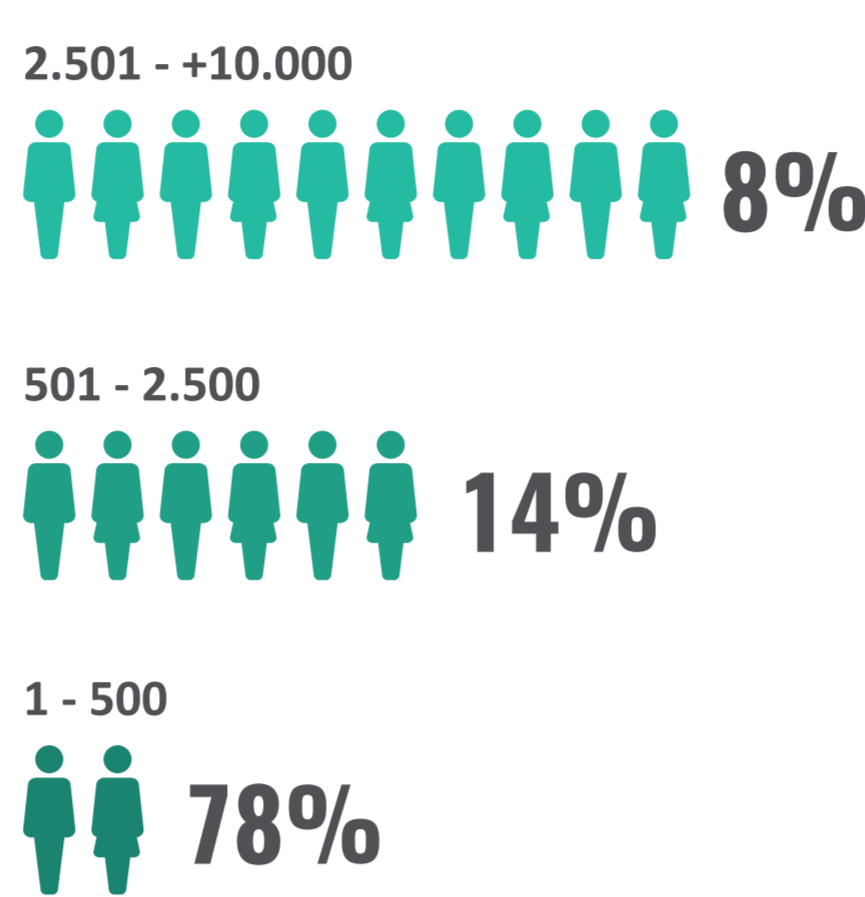
Resultados del 1er Estudio Latinoamericano de Employee Experience 2019 URUGUAY

73 profesionales de Recursos Humanos participaron en la encuesta. De ellos, 84% ocupan cargos como directores, gerentes o subgerentes. 8% del total de profesionales trabaja en empresas grandes (2.501 - 10.000) y 14% ocupa cargos en empresas de 501 a 2500 colaboradores.

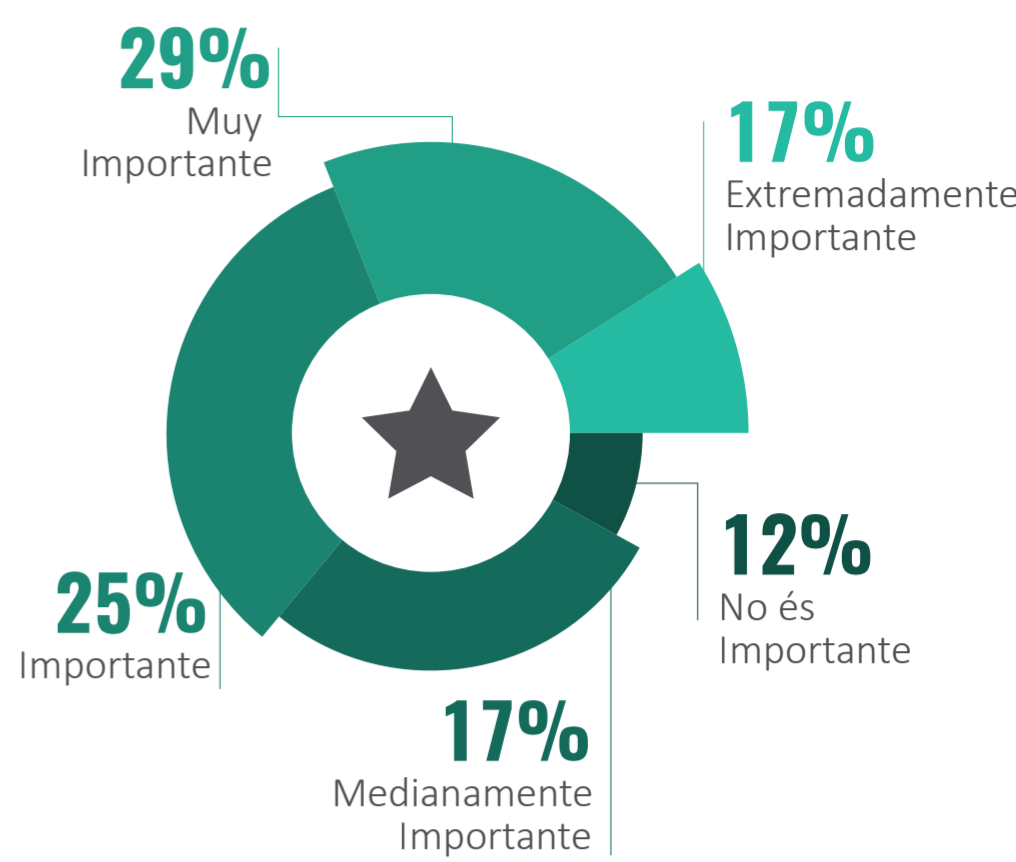
1. ¿Cuál es tu cargo actual?



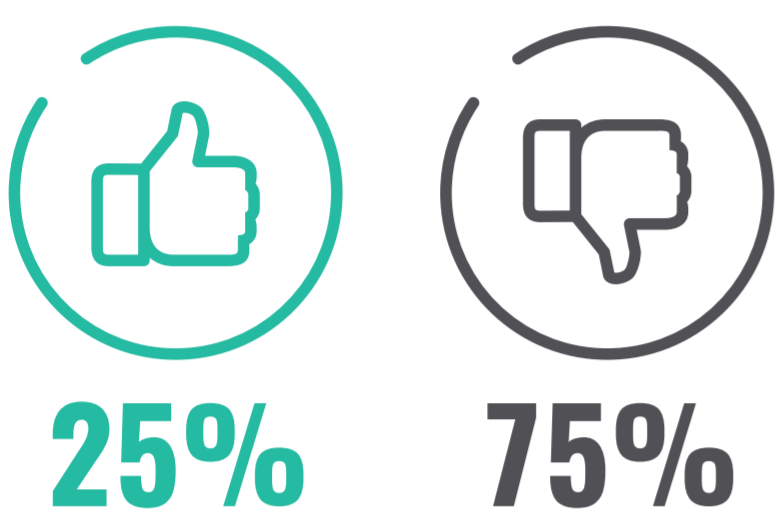
2. ¿Cuántos colaboradores trabajan en tu organización?



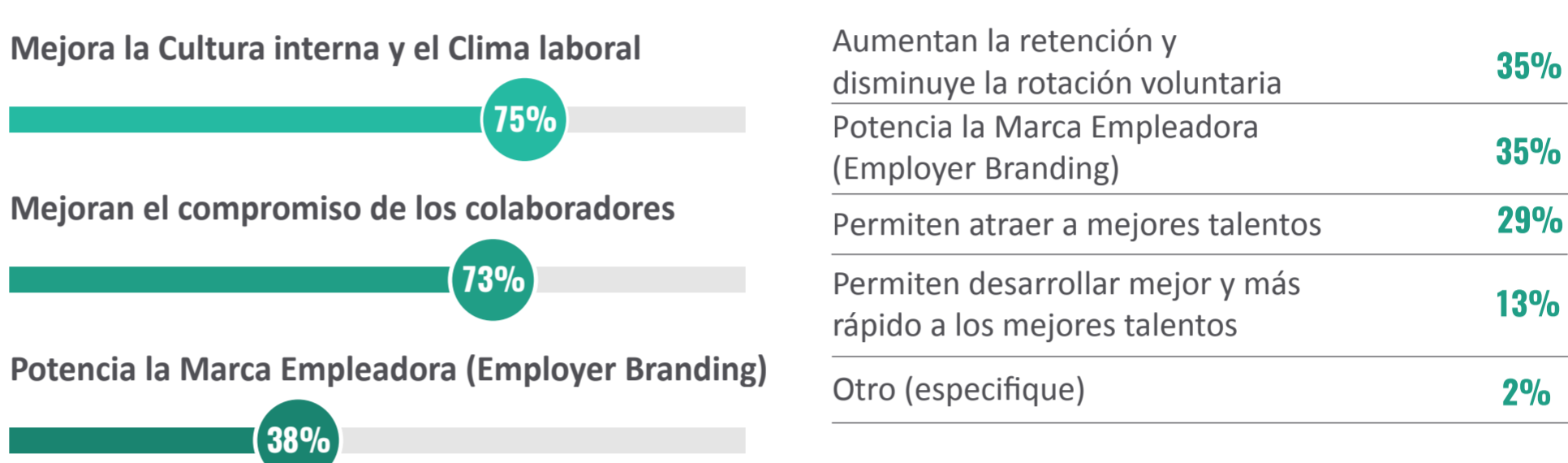
3. ¿Qué tan importante es la gestión del Employee Experience o Experiencia del Colaborador en tu empresa?



4. ¿Cuenta tu empresa con una estrategia formal de Employee Experience o Experiencia del Colaborador?

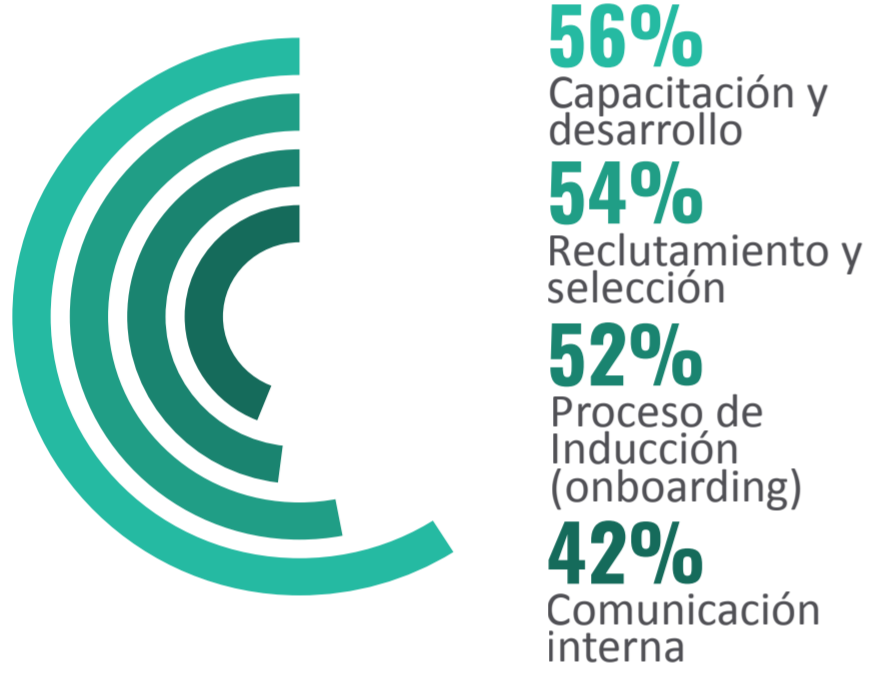


5. En tu opinión, ¿Cuáles son los 3 principales beneficios de las iniciativas orientadas a fortalecer el Employee Experience o Experiencia del Colaborador?



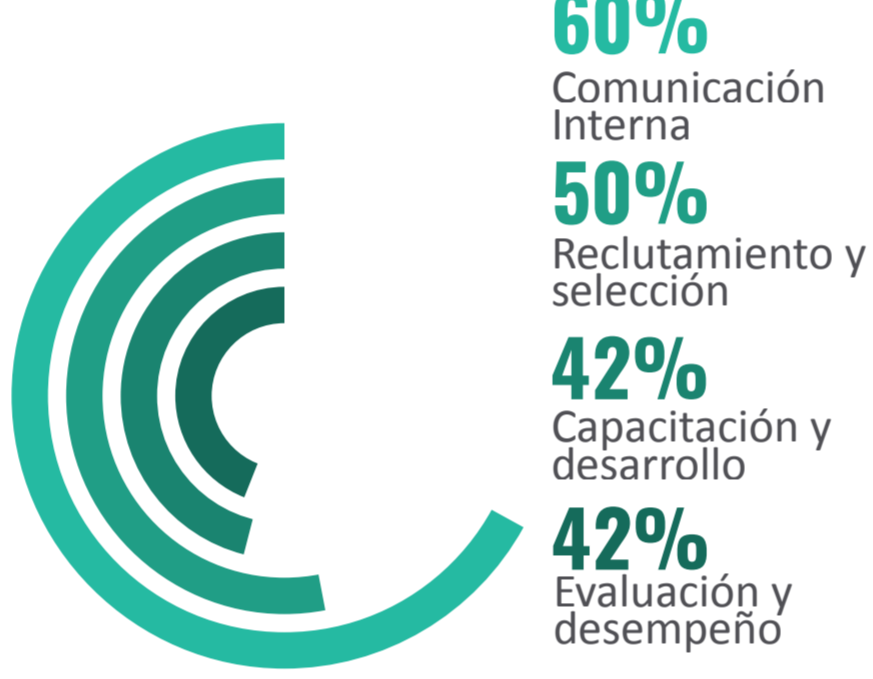
A pesar de que solo 25% de los profesionales admiten tener una estrategia formal para mejorar el Employee Experience, al menos la mitad de ellos lo ha potenciado en iniciativas como las capacitación y la comunicación interna

6. Indica por favor en cuáles de las siguientes iniciativas han sido implementadas en tu compañía para mejorar el Employee Experience en los últimos 2 años.



Evaluación y desempeño	40%
Beneficios	35%
Reconocimientos	35%
Espacios de trabajo más amigables	31%
Bienestar y calidad de vida	29%
Encuestas de feedback	21%

7. Indica por favor en cuáles de las siguientes áreas de tu compañía han sido implementadas Soluciones Tecnológicas para mejorar el Employee Experience en los últimos 2 años.



Espacios de trabajo más amigables	31%
Reconocimientos	31%
Proceso de Inducción (onboarding)	29%
Encuestas de feedback	29%
Beneficios	27%
Bienestar y calidad de vida	21%

8. ¿Cuenta tu empresa con un presupuesto formal en el 2019 para ejecutar iniciativas relacionadas con Employee Experience o Experiencia del Colaborador en las siguientes áreas?



Reconocimiento	39%
Evaluación y desempeño	36%
Bienestar y calidad de vida	31%
Proceso de Inducción (onboarding)	31%
Encuestas de feedback	28%
Espacios de trabajo más amigables	24%



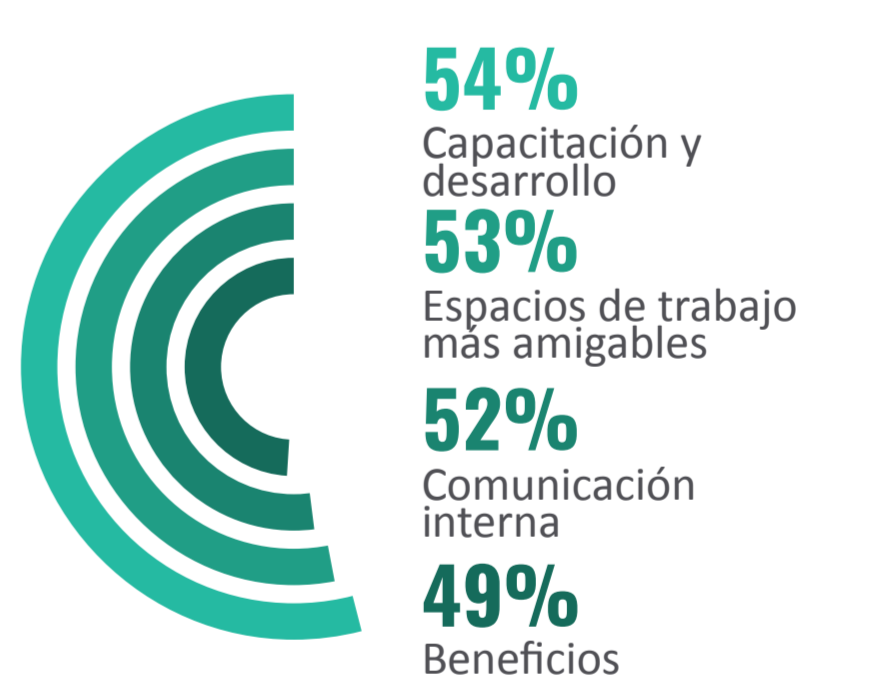
El principal beneficio del Employee Experience radica en mejorar la Cultura Interna y el Clima Organizacional.

9. ¿Cuenta tu empresa con un presupuesto formal en el 2019 para Tecnología de RRHH, específicamente para las siguientes iniciativas?



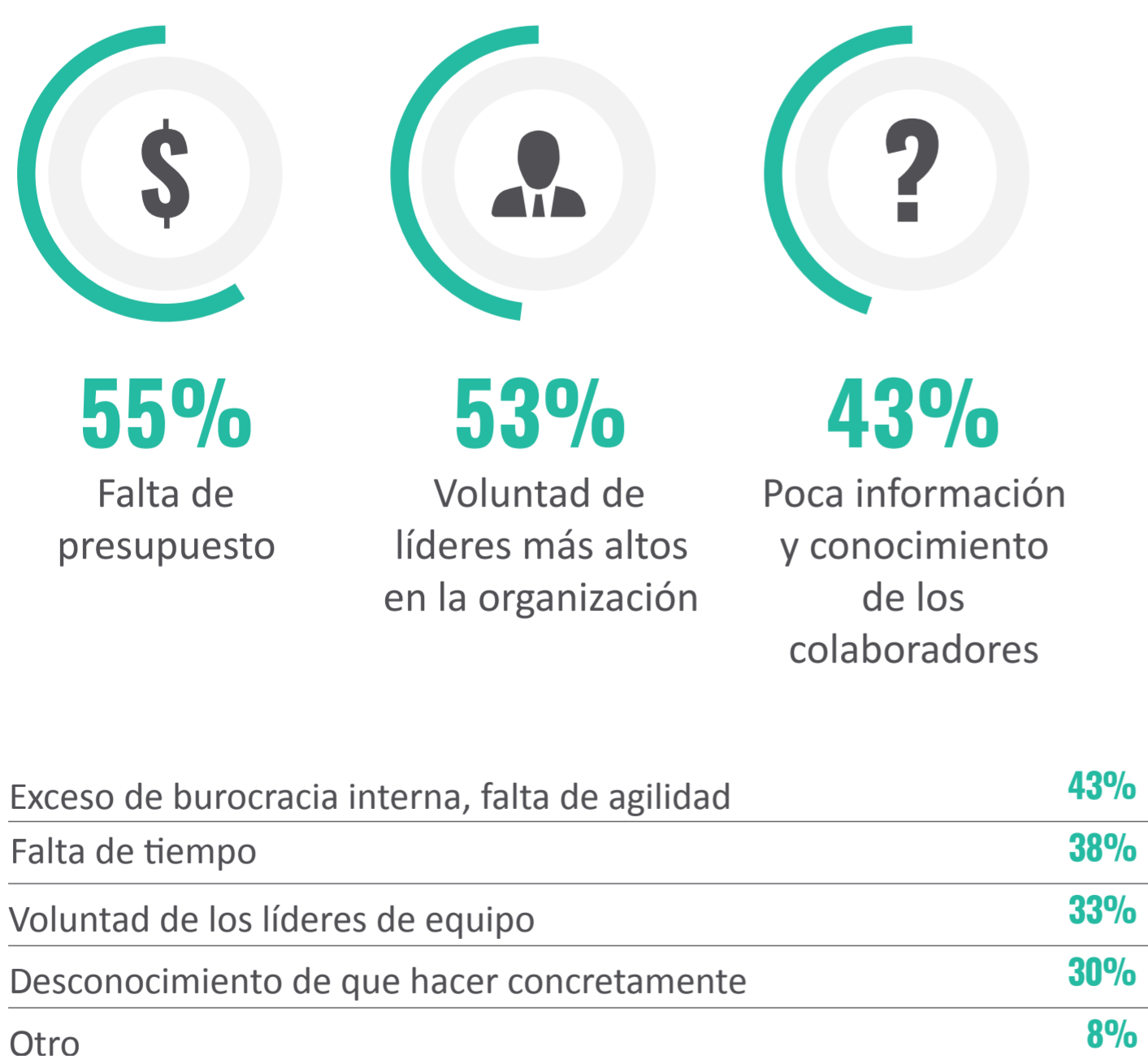
Beneficios	18%
Reconocimientos	18%
Proceso de Inducción (onboarding)	13%
Espacios de trabajo más amigables	11%
Bienestar y calidad de vida	11%
Encuestas de feedback	7%

10. ¿Esperas que tu empresa aumente los recursos (financieros o humanos) para mejorar las iniciativas relacionadas con Employee Experience durante el 2019 en las siguientes áreas?

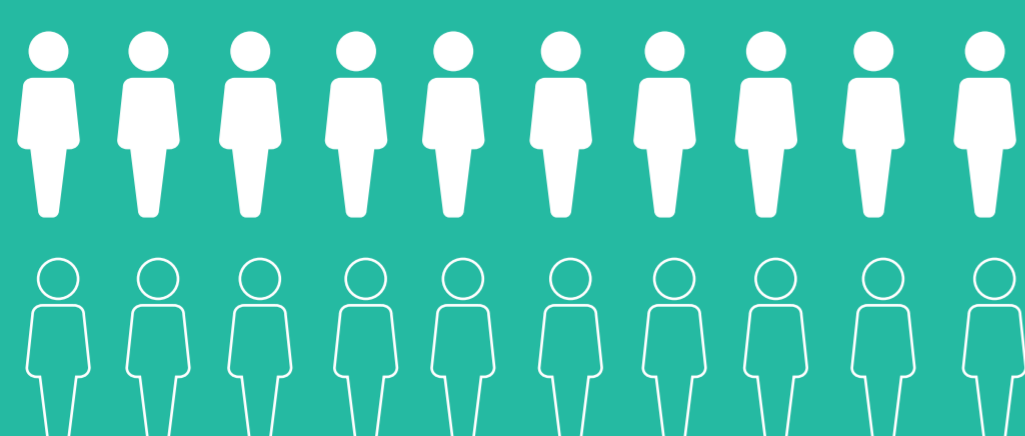
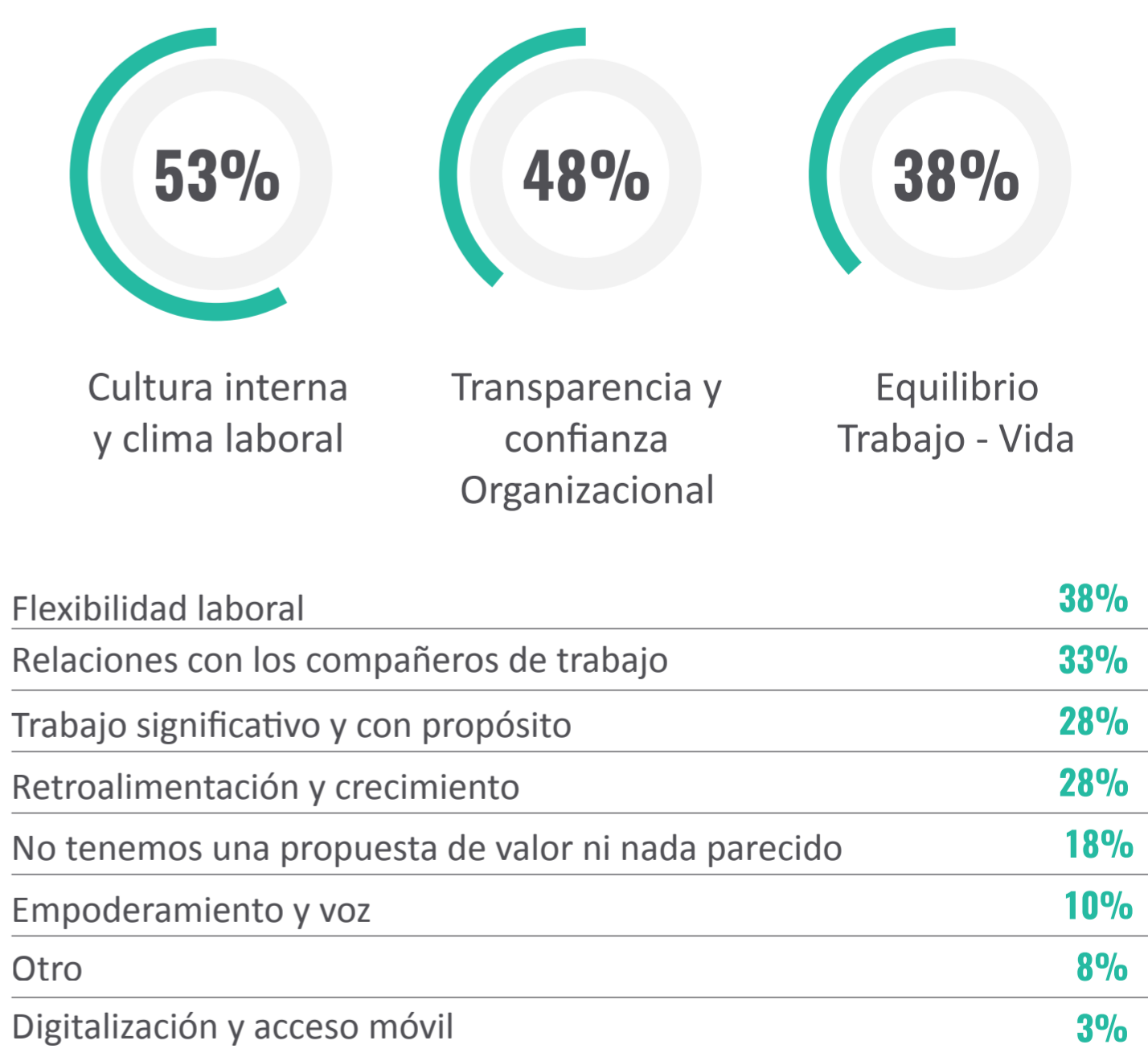


Bienestar y calidad de vida	38%
Reconocimientos	36%
Evaluación y desempeño	33%
Reclutamiento y selección	31%
Proceso de Inducción (onboarding)	29%
Encuestas de feedback	24%

11. En tu opinión, indica los 3 principales desafíos en torno al Employee Experience en tu organización:



12. ¿Cuáles son los 3 principales atributos que promueven en tu empresa, como parte de su propuesta de valor al empleado, en relación al Employee Experience o experiencia del colaborador?



Al menos la mitad de los colaboradores admiten que les falta presupuesto y apoyo de los líderes de la organización en torno al Employee Experience.

13. ¿Qué KPIs utilizan en tu empresa para medir el resultado de las iniciativas relacionadas con el Employee Experience?



Indicadores de Satisfacción de Clientes	40%
Tasa de Rotación	40%
Absentismo Laboral	33%
Indicadores de Reclutamiento	25%
Accidentes Laborales	23%
Indicadores de Desarrollo de Talento	10%
Otro	10%
Employee NPS	8%
Encuestas de Compromiso o Engagement	8%