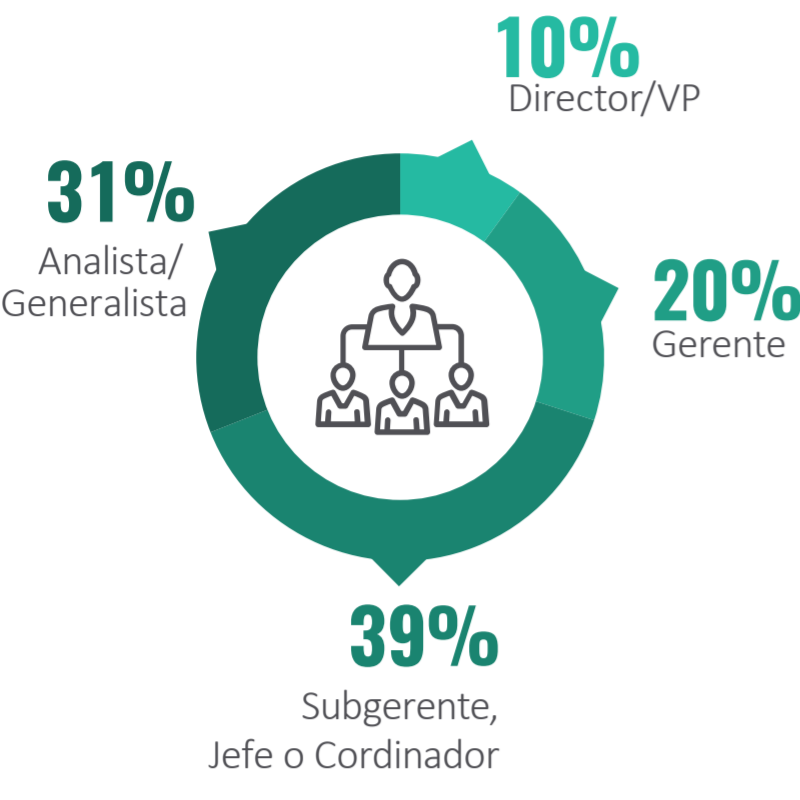


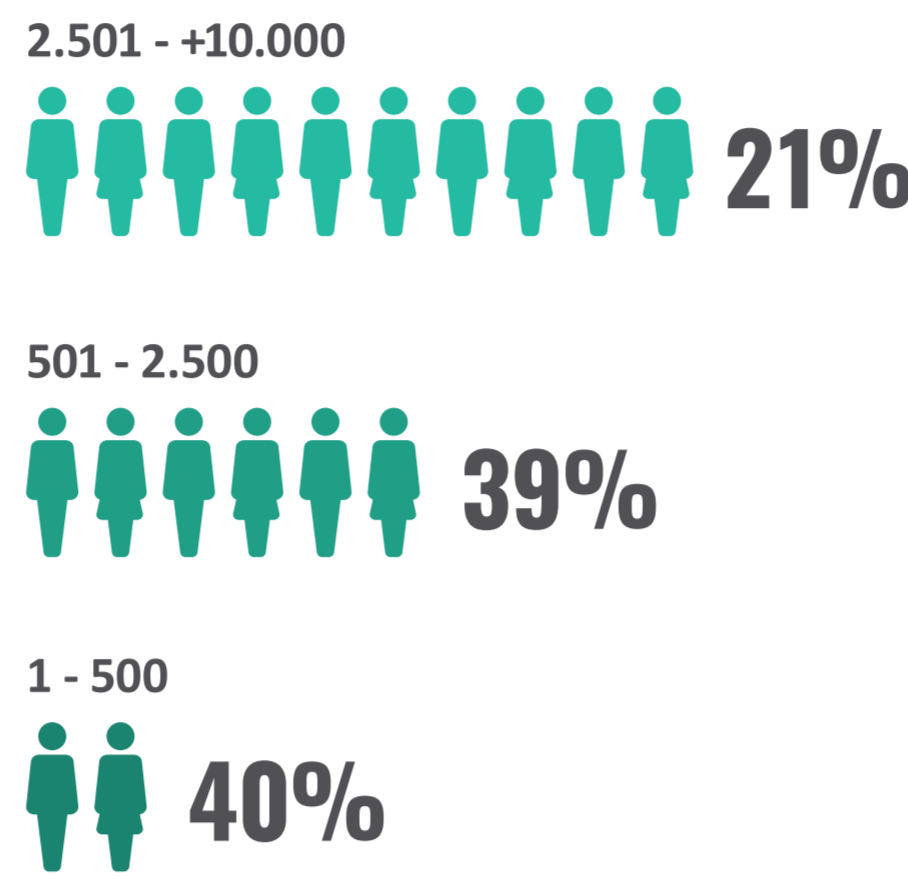
# RESULTADOS DEL 1ER ESTUDIO LATINOAMERICANO DE EMPLOYEE EXPERIENCE 2019 PERÚ

195 profesionales de Recursos Humanos participaron en la encuesta. De ellos, 69% ocupan cargos como directores, gerentes o subgerentes. 21% del total de profesionales trabaja en empresas grandes (2.501 - 10.000) y 39% ocupa cargos en empresas de 501 a 2500 colaboradores.

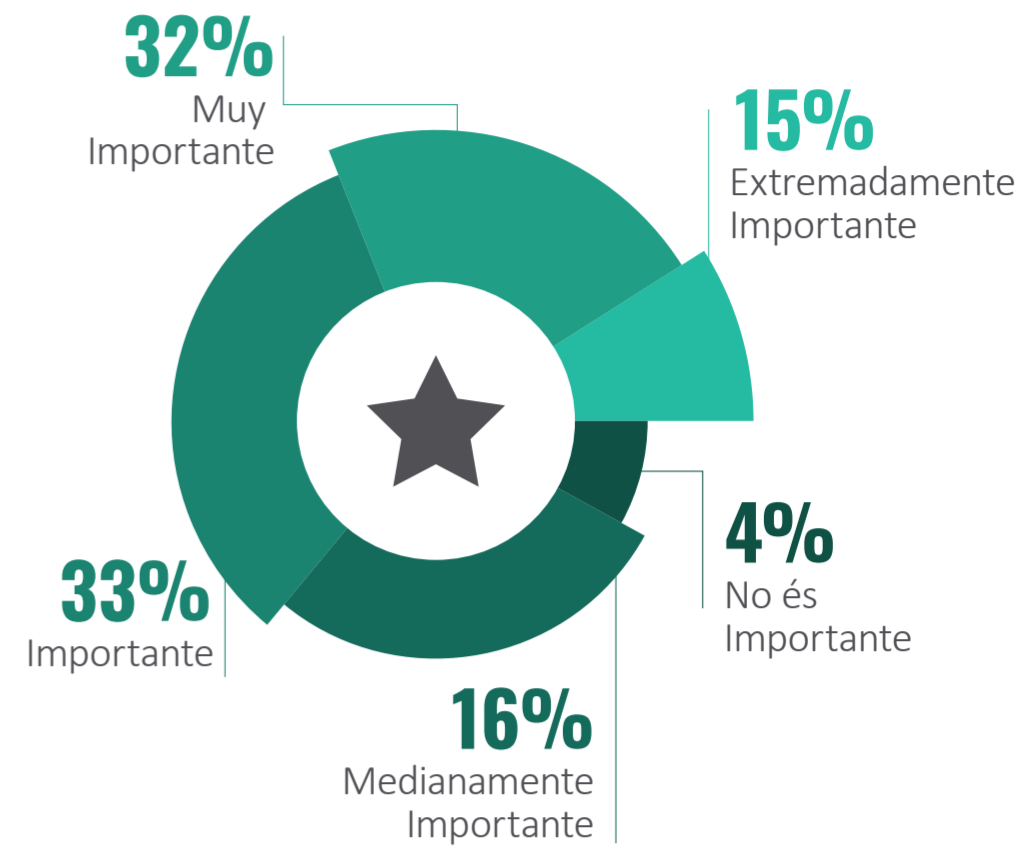
## 1. ¿Cuál es tu cargo actual?



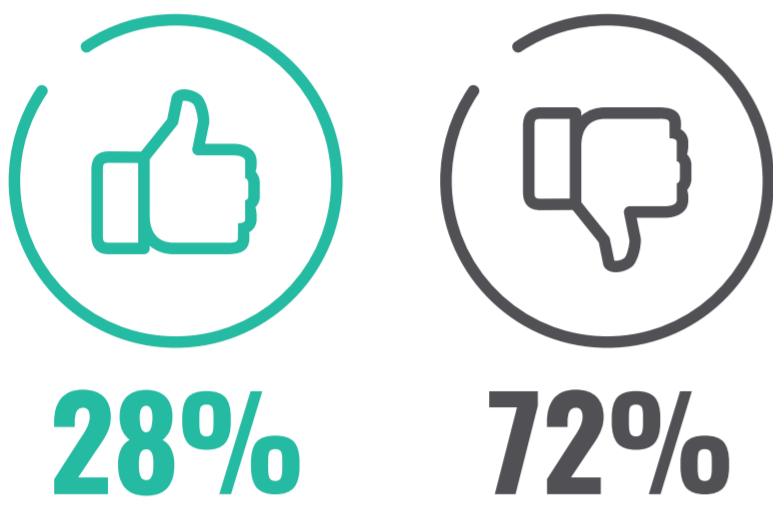
## 2. ¿Cuántos colaboradores trabajan en tu organización?



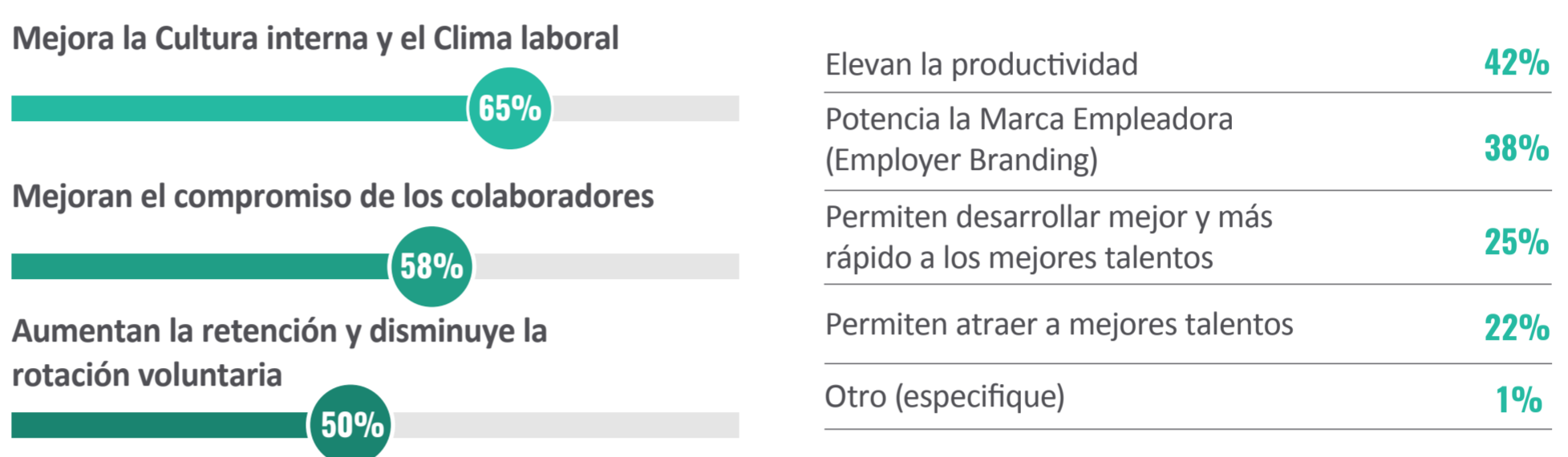
## 3. ¿Qué tan importante es la gestión del Employee Experience o Experiencia del Colaborador en tu empresa?



## 4. ¿Cuenta tu empresa con una estrategia formal de Employee Experience o Experiencia del Colaborador?

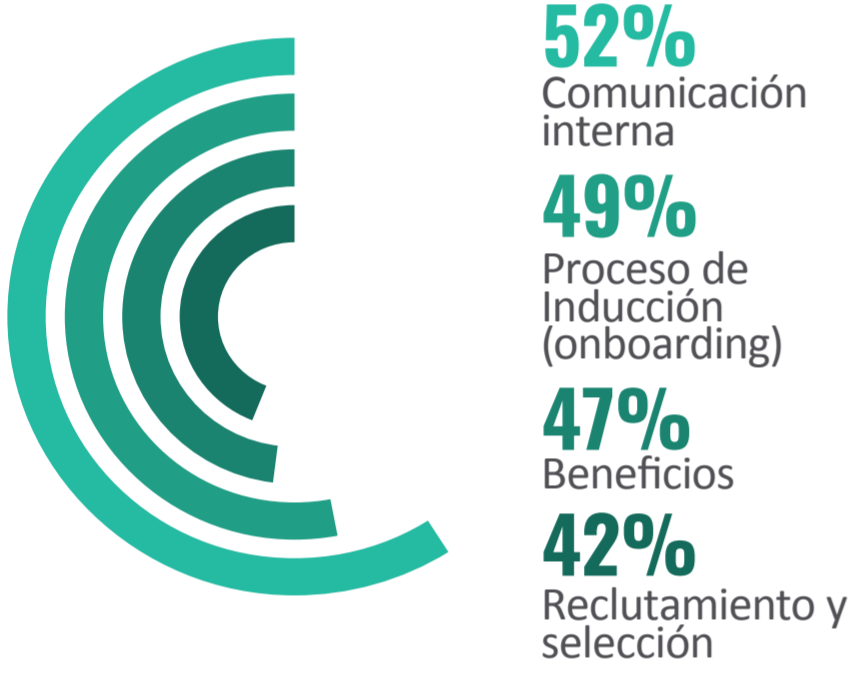


## 5. En tu opinión, ¿Cuáles son los 3 principales beneficios de las iniciativas orientadas a fortalecer el Employee Experience o Experiencia del Colaborador?



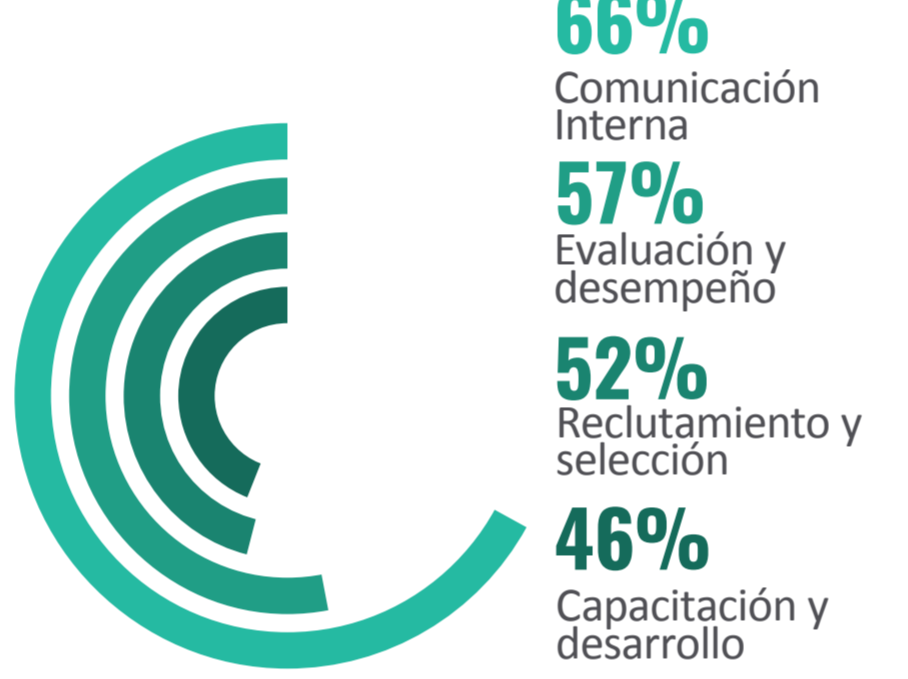
A pesar de que solo **28%** de los profesionales admiten tener una estrategia formal para mejorar el Employee Experience, casi la mitad de ellos lo ha potenciado en distintas áreas

## 6. Indica por favor en cuáles de las siguientes iniciativas han sido implementadas en tu compañía para mejorar el Employee Experience en los últimos 2 años.



Capacitación y desarrollo	41%
Bienestar y calidad de vida	41%
Evaluación y desempeño	37%
Reconocimientos	37%
Encuestas de feedback	26%
Espacios de trabajo más amigables	23%

## 7. Indica por favor en cuáles de las siguientes áreas de tu compañía han sido implementadas Soluciones Tecnológicas para mejorar el Employee Experience en los últimos 2 años.

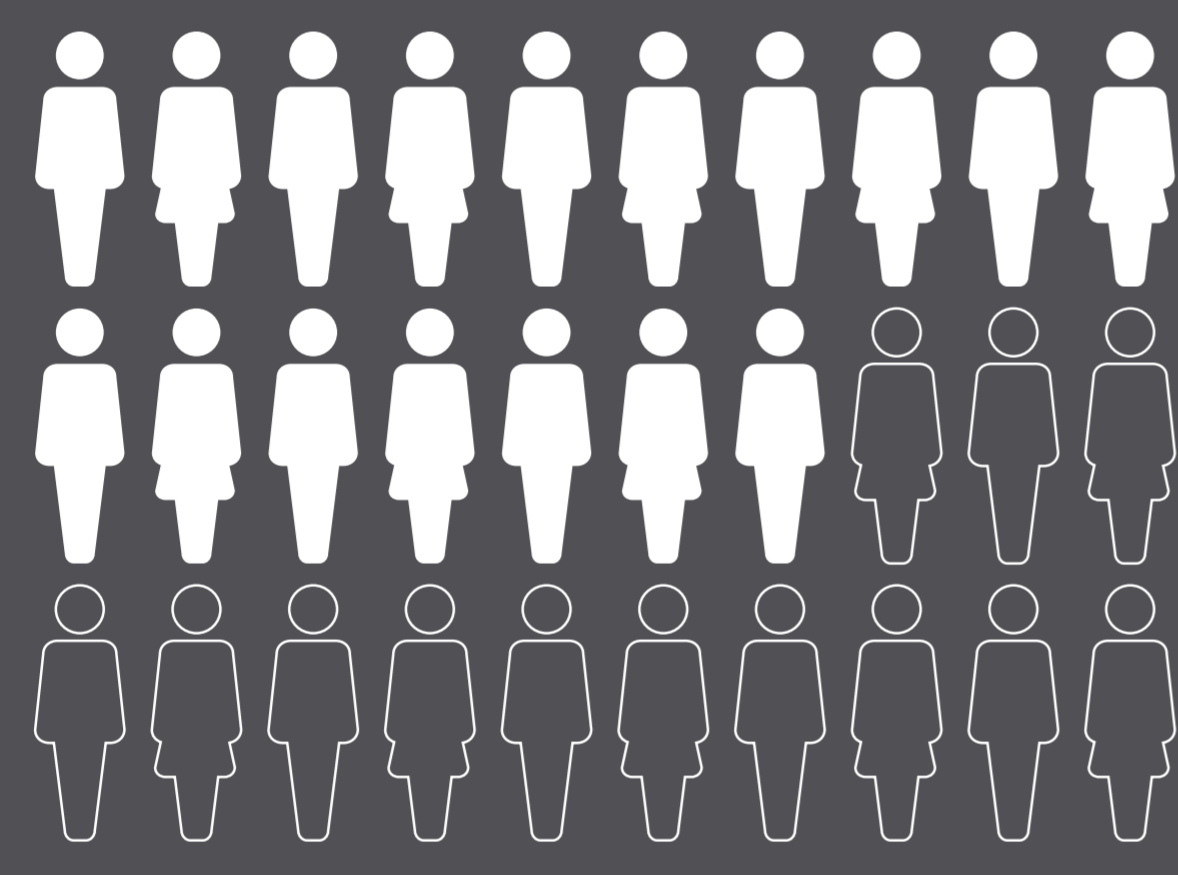


Beneficios	41%
Encuestas de feedback	37%
Proceso de Inducción (onboarding)	35%
Reconocimientos	30%
Espacios de trabajo más amigables	24%
Bienestar y calidad de vida	23%

## 8. ¿Cuenta tu empresa con un presupuesto formal en el 2019 para ejecutar iniciativas relacionadas con Employee Experience o Experiencia del Colaborador en las siguientes áreas?



Reconocimientos	51%
Proceso de Inducción (onboarding)	48%
Evaluación y desempeño	46%
Bienestar y calidad de vida	44%
Encuestas de feedback	29%
Espacios de trabajo más amigables	23%



Más de la mitad de los profesionales esperan que aumente el presupuesto destinado a Employee Experience en casi todas las áreas.

## 9. ¿Cuenta tu empresa con un presupuesto formal en el 2019 para Tecnología de RRHH, específicamente para las siguientes iniciativas?



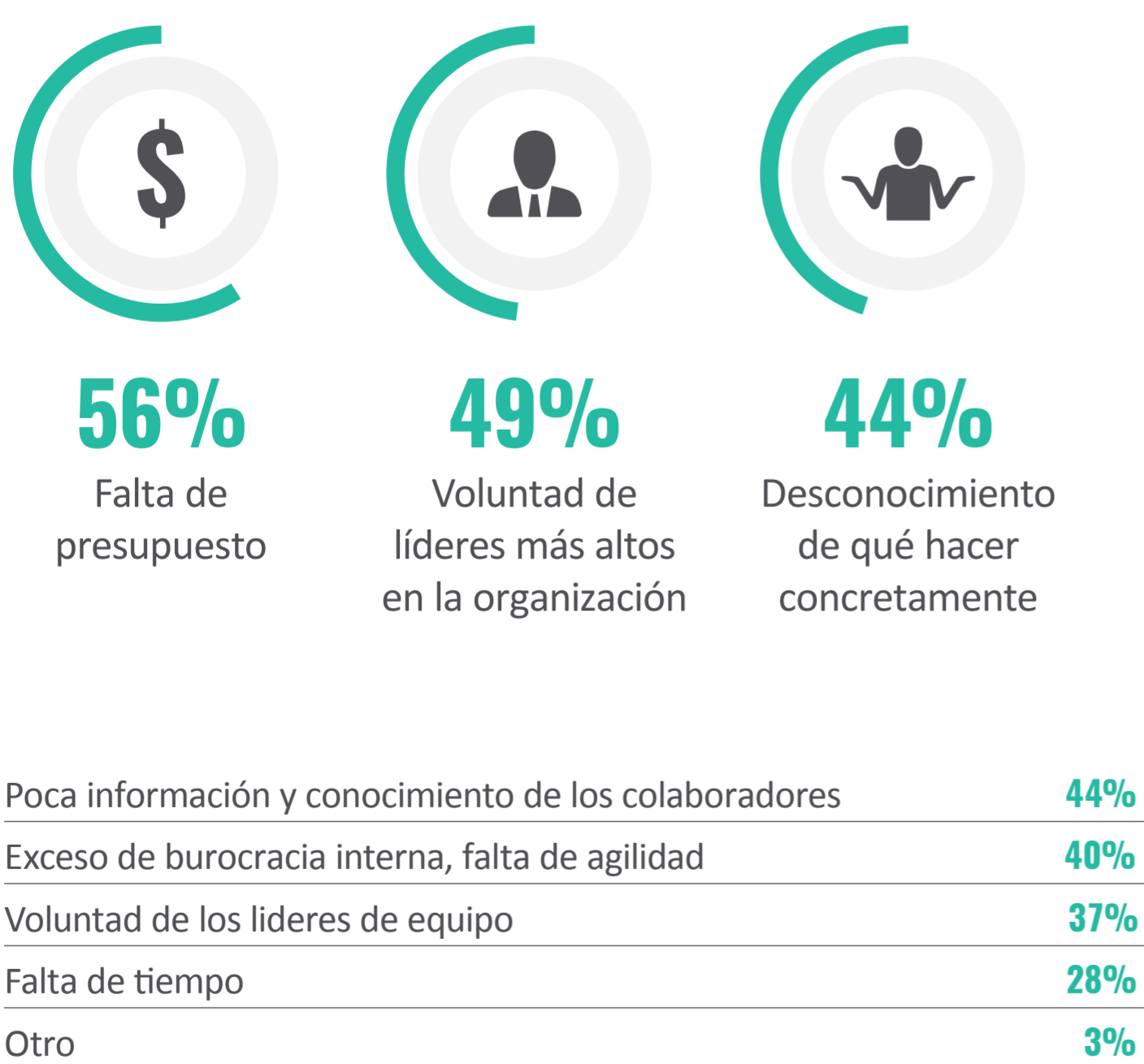
Proceso de Inducción (onboarding)	33%
Beneficios	29%
Bienestar y calidad de vida	29%
Encuestas de feedback	28%
Reconocimientos	27%
Espacios de trabajo más amigables	14%

## 10. ¿Esperas que tu empresa aumente los recursos (financieros o humanos) para mejorar las iniciativas relacionadas con Employee Experience durante el 2019 en las siguientes áreas?

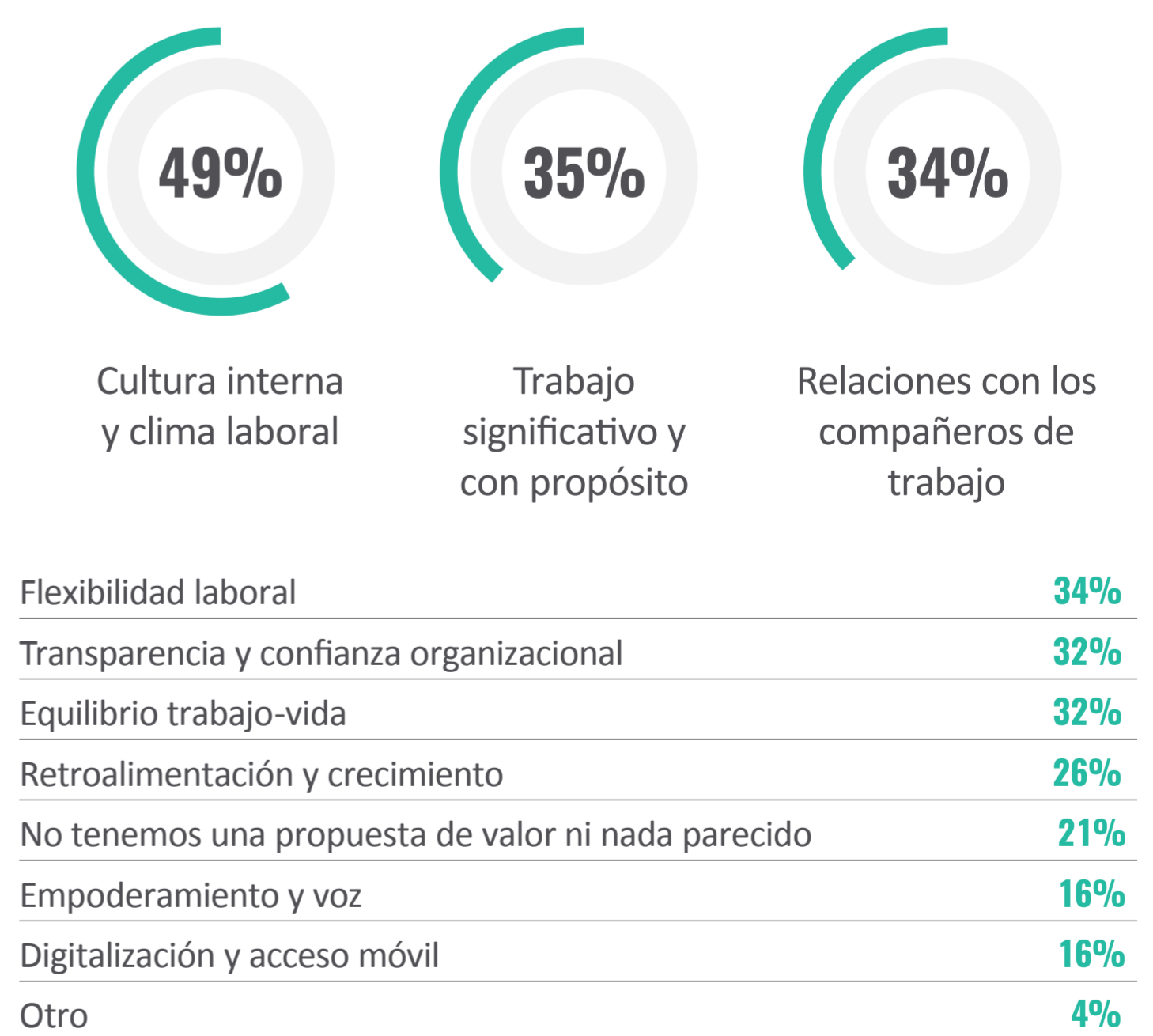


Proceso de Inducción (onboarding)	55%
Reclutamiento y selección	55%
Evaluación y desempeño	54%
Espacios de trabajo más amigables	51%
Beneficios	51%
Encuestas de feedback	48%

## 11. En tu opinión, indica los 3 principales desafíos en torno al Employee Experience en tu organización:



## 12. ¿Cuáles son los 3 principales atributos que promueven en tu empresa, como parte de su propuesta de valor al empleado, en relación al Employee Experience o experiencia del colaborador?



Ofrecerles a los colaboradores un **lugar de trabajo ameno y propósito en su trabajo** son los principales atributos de las empresas peruanas.

## 13. ¿Qué KPIs utilizan en tu empresa para medir el resultado de las iniciativas relacionadas con el Employee Experience?



Accidentes Laborales	39%
Productividad	33%
Indicadores de Reclutamiento	33%
Absentismo Laboral	29%
Encuestas de Compromiso o Engagement	27%
Indicadores de Satisfacción de Clientes	24%
Indicadores de Desarrollo de Talento	24%
Employee NPS	9%
Otro	5%