

CASO DE SUCESSO

# A Nestlé utiliza a solução de Benefícios para ampliar sua cobertura e unificar seus colaboradores.

## A Empresa

Nestlé é a maior empresa de alimentos e bebidas do mundo, consagrada também como a maior autoridade do mundo em Nutrição, Saúde e Bem-Estar. Em todos os países onde está presente, o foco de suas atividades é melhorar a qualidade de vida das pessoas com produtos saudáveis e saborosos.



## O Desafio

A falta de políticas e estratégias com respeito aos Benefícios provocaram uma oferta insuficiente para a alta demanda gerada por todos os colaboradores da Nestlé.

## GOsolution

GOsocial

GOrecognition

GObenefits

GOflex

GOrewards

GOincentives

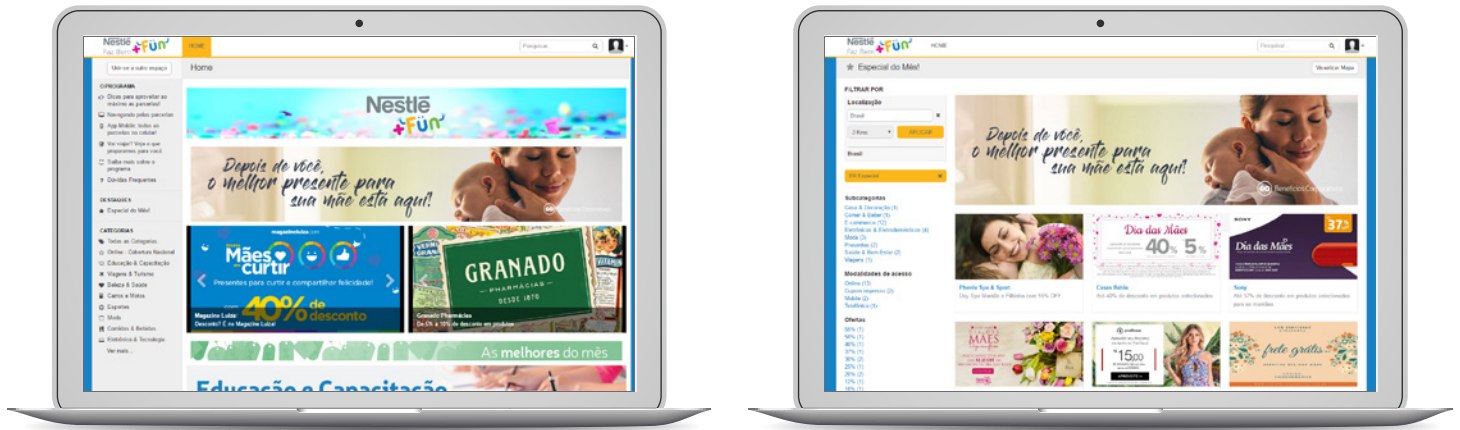


Foram unificados os descontos anteriores com os entregues pela plataforma da GOintegro em um só portal.

Graças a isso o colaborador da Nestlé sabe onde encontrar os descontos e percebe o valor agregado do serviço.

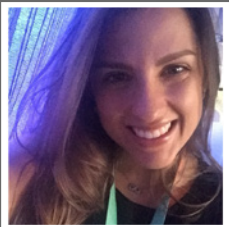
## Resultados

Além de conseguir uma adesão positiva da plataforma entre os colaboradores, um número que continuou crescendo a cada mês, foi possível economizar significativamente e ter a possibilidade de oferecer descontos a 100% dos colaboradores, sem importar a localização ou o idioma.



## Por que a GOintegro?

A rapidez e seriedade oferecida pela GOintegro permite uma implementação mais fácil e prática, que vem acompanhada de suporte e ações customizáveis.



**Marcella Fanti**

Analista de Qualidade de Vida e Benefícios Pleno  
Nestlé, Brasil



Escolhemos GOintegro pelo grande número de convênios disponíveis em diversas localidades. Ideal para potencializar nossa gestão de Recursos Humanos, vemos resultados eficientes e rápidos, aumentando a motivação e participação dos colaboradores”.

Mais de 500 empresas, de 100 a 100.000 colaboradores, utilizam GOintegro dia a dia para promover a Transformação Digital através do Recursos Humanos.